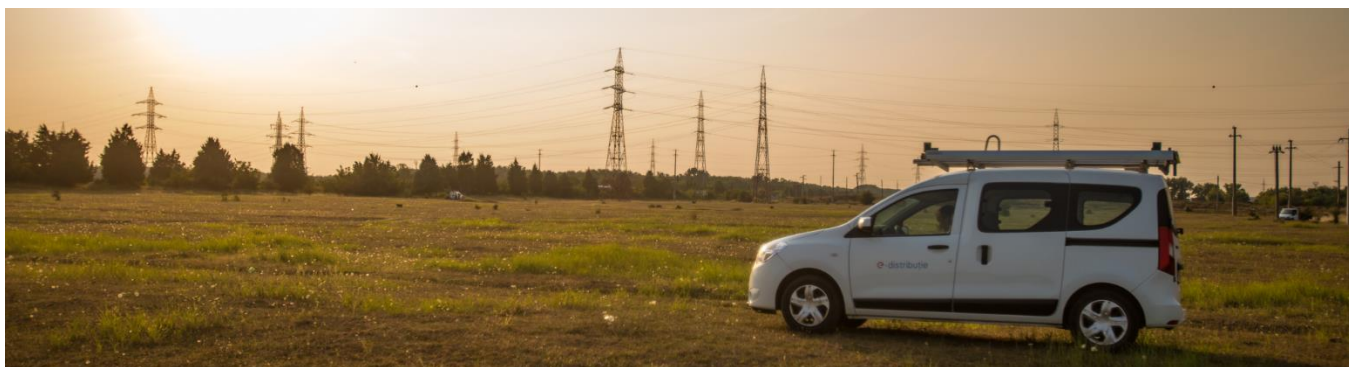


# Manual pentru înregistrarea cererilor pe [www.e-distributie.com](http://www.e-distributie.com)

- Serviciul online Racordare la rețea -
- Dezvoltatori -



## CUPRINS

1. Considerente generale .....	3
2. Autentificare .....	3
3. Ecranul principal .....	4
4. Inserarea cererii de racordare - Dezvoltatori.....	4
5. Vizualizarea cererilor .....	10

## 1. Considerente generale

Manualul este dedicat **dezvoltatorilor** care doresc înregistrarea unei cereri de racordare prin intermediul contului online.

Informația este structurată în mod prietenos și transparent, pentru ca utilizatorii site-ului să poată naviga ușor prin serviciile și informațiile relevante pentru ei.

\* Pentru folosirea aplicației este necesar să ai acces la internet. Îți recomandăm să folosești browserul Google Chrome.

\*\* „Cererea de racordare” se poate descărca de aici: <https://www.e-distributie.com/ro/racordare-la-retea/cereri-dezvoltator.html>

\*\*\* În vederea completării cererii de racordare, trebuie să ții cont că toate câmpurile marcate cu „\*” sunt obligatorii. De asemenea, trebuie să atașezi documentele obligatorii marcate cu „\*”.


**ATENȚIE: Dacă nu atașezi documentele obligatorii, cererea ta nu va putea fi preluată de către operatorul Back Office și nu va putea trece în etapa următoare.**

\*\*\*\* Pe portal, poți insera, vizualiza, accesa cereri doar pe baza datelor furnizate de tine la crearea contului.

**ATENȚIE: Nu poți gestiona cereri de pe contul tău pentru persoane diferite (C.N.P. / C.U.I. diferit). Dacă înregistrezi cereri de racordare de pe contul tău pentru alte persoane, acestea nu vor putea fi prelucrate și vor fi respinse în analiză, deoarece datele de pe cerere nu coincid cu datele contului de pe care a fost inserată cererea de racordare.**

## 2. Autentificare

Accesează link-ul: <https://www.e-distributie.com/>

Intră în contul tău apăsând pictograma  și introdu numele de utilizator și parola pe care le-ai setat. Dacă nu ai cont, creează unul [aici](#).

Apasă pe pictograma aferentă serviciului online Racordare la rețea.

### 3. Serviciul online Racordare la rețea

Ai ajuns în pagina principală a serviciului online Racordare la rețea.

Racordare la rețea

Inițiază și urmărește procesul de racordare prin serviciile online dedicate.

**Serviciul online Sesizări**

> Înregistrează o cerere (reclamație, sesizare, cerere de informații)

**Servicii online legate de Contract**

> Notificare la schimbarea furnizorului

GESTIONEAZĂ CERERE

DESCHIDE CERERE NOUĂ

URMĂRIRE CERERE

### 4. Inserarea cererii de racordare Dezvoltator

Pentru a depune o cerere de racordare, apasă pe pictograma „Deschide cerere nouă”.

Racordare la rețea

Inițiază și urmărește procesul de racordare prin serviciile online dedicate.

Nu uita că, pentru prelucrarea cererii, este necesar ca ea să fie introdusă în sistemul nostru de către titularul locului de consum pentru care aceasta se completează.

GESTIONEAZĂ CERERE

DESCHIDE CERERE NOUĂ

URMĂRIRE CERERE

Selectează tipul cererii de racordare și apasă butonul „Următorul”

Selectează tipul noii cereri de racordare.

Cerere de racordare Producători

Cerere de racordare Consumatori

Cerere de racordare Dezvoltatori

Renunță

Următorul

Completează câmpurile din primul pas al procesului de depunere a cererii.

- **Societatea de distribuție** – selectează din meniul de tip dropdown societatea de distribuție care deservește zona în care se află obiectivul pentru care soliciți racordare la rețea. Selectează E-Distribuție Banat dacă obiectivul se află într-unul dintre județele Arad, Caraș-Severin, Hunedoara sau Timiș. Selectează E-Distribuție Dobrogea dacă obiectivul se află într-unul dintre județele Călărași, Constanța, Ialomița sau Tulcea. Selectează E-Distribuție Muntenia dacă obiectivul se află în București sau într-unul dintre județele Giurgiu sau Ilfov.
- **Denumire Obiectiv** – scrie denumirea obiectivului pentru care soliciți racordarea (ex.: Imobil locuințe, Locuințe cuplate, Ansamblu rezidențial etc.), denumire care se regăsește în Certificatul de Urbanism sau în Autorizația de Construire.

**ATENȚIE: Câmpul „Denumire Obiectiv” are o limită de 60 de caractere.**

După completarea câmpurilor, apasă butonul „Următorul”, pentru avansarea la pasul următor.

PASUL 1: Completează cererea de racordare



---

\* Societate de distribuție  
E-DISTRIBUTIE MUNTENIA S.A.

\* Denumire Obiectiv  
Imobil locuinte

Următorul >

Completează câmpurile din al doilea pas al procesului de depunere a cererii:

- **Persoană fizică (PF)** - câmpurile „Cont curent”, „Banca” și „Sucursala” nu sunt obligatorii
  - **Persoană juridică (PJ)** – câmpurile „Cont curent”, „Banca” și „Sucursala” sunt obligatorii
  - **Câmpurile** „Nume”, „CNP”, „Adresa Sediului / Domiciliu” vor fi autocompletate cu informațiile existente în baza noastră de date.
- **Secțiunea „Date de identificare proprietar”** – verifică informațiile din secțiune și modifică, acolo unde este cazul. Este necesar să completezi adresa de e-mail pentru a se transmite notificările aferente lucrării tale.
- Câmpurile „Nume și prenume” / „Nume Societate” și „Cod Numeric Personal” / „CUI” sunt autocompletate cu informațiile existente în baza noastră de date, te rugăm să nu le modifici.

INFORMAȚII GENERALE	
Număr cerere:	Denumire Obiectiv: Imobil locuinte
DATE UTILIZATOR	
▼ Date de identificare proprietar	
* Nume	Cod numeric personal
<input type="text"/>	<input type="text"/>
* Email	Telefon
<input type="text"/>	<input type="text"/>
* Telefon Mobil	Fax
<input type="text"/>	<input type="text"/>
Cont curent	Banca
<input type="text"/>	<input type="text"/>
Sucursala Banca	
<input type="text"/>	

- Secțiunea „Date de identificare împuternicit” – completează doar dacă ai un împuternicit. Atenție, la depunerea documentelor, este necesar să depui și împuternicirea în care datele trebuie să coincidă cu datele completate de tine în această secțiune.

▼ Date de identificare împuternicit	
Nume împuternicit	E-mail
<input type="text"/>	<input type="text"/>
Telefon	Fax
<input type="text"/>	<input type="text"/>

- Secțiunea „Adresa Sediu / Domiciliu” – dacă adresa sediului social / adresa de domiciliu din sistemul nostru diferă de cea specificată în C.U.I./C.I.F., o poți modifica prin apăsarea butonului „**Introducere adresă**” din cadrul secțiunii. Vei putea completa câmpurile Județ și Localitate prin selectarea informației dorite din lista ce va apărea în jos, la apăsarea săgeții din dreptul câmpului.

La „**Denumire arteră**” scrie numele străzii. Dacă numele străzii este compus din două sau mai multe cuvinte, scrie un cuvânt, maximum două cuvinte, fără a scrie tipul arterei – exemple: dacă artera este Bulevardul Regina Elisabeta, vei scrie doar Regina Elisabeta; dacă artera este Strada Compozitorilor, vei scrie doar Compozitorilor. Denumirea străzii trebuie să fie cât mai exactă. Apasă „**Caută adresă**”. Selectează strada corectă din listă (indicat este să o alegi pe cea care este scrisă cu litere mici) și închide fereastra.

Adresa SEDIU / Domiciliu

INTRODUCERE ADRESĂ

\* Județ  
BUCURESTI

\* Localitate  
SECTOR 1

Denumire arteră  
Iazar

Caută adresa

\* Județ

Bloc

\* Localitate

Scară

\* Tip arteră

Etaj

\* Denumire arteră

Apartment

\* Număr

Cod poștal

Selectează adresa

Denumire arteră	Tip arteră	Acțiune
Gheorghe Lazar	STRADA	Selectează

1 Înregistrări Pagina (1-1)

➤ Secțiunea „Adresa de corespondență” – dacă adresa de corespondență din baza noastră de date diferă de cea pe care o dorești, aceasta poate fi modificată urmând aceiași pași ca în secțiunea precedentă.

➤ Secțiunea „Adresa Obiectiv” – modul de completare este același ca și în secțiunea „Adresa SEDIU / Domiciliu”.

După confirmarea datelor completate în secțiunile selectate, se vor afișa informațiile modificate, iar secțiunile în care nu ai făcut vreo modificare vor fi închise.

➤ Secțiunea „Date Solicitate” - câmpurile „Putere Absorbită (Loc De Consum) (kW)” și „Locurile de consum” sunt obligatorii (conform punct 3.2 de pe cererea de racordare; aici se pot trece și spațiile/ utilitățile comune).

**ATENȚIE: Pentru inserarea locurilor de consum apasă butonul „Aduagă un loc de consum”. Pentru vizualizarea sau modificarea datelor, apasă butonul „Detalii”.**

După completarea acestora, apasă butonul „Salvați” și apoi butonul „OK”. Doar după ce ai apăsă butonul „OK”, va fi afișat numărul cererii înregistrate de tine.

- **Putere Absorbită (Loc De Consum) (kW)** – reprezintă suma puterilor receptoarelor ce pot funcționa simultan.
- **Descriere locuri de consum** – aici scrii pentru ce locuri de consum soliciți racordare la rețea (casă, apartament etc.).
- **Număr** – reprezintă numărul locurilor de consum (numărul caselor, apartamentelor).
- **Tensiune nominală (V)** – reprezintă tensiunea de utilizare a receptoarelor: monofazic / trifazic. Dacă tensiunea receptoarelor este de 230 V, brașamentul este monofazic, iar dacă tensiunea receptoarelor este de 400 V, brașamentul este trifazic.

**ATENȚIE: Trebuie să completezi întâi câmpul „Putere Absorbită (Loc De Consum) (kW)” și abia apoi inserezi locurile de consum.**

**ATENȚIE: Înainte să selectezi „Salvați” și să apeși butonul „OK”, te rugăm să mai verifici o dată datele tehnice introduse, întrucât instalația de alimentare cu energie electrică va fi proiectată / executată în conformitate cu datele tehnice completate în această secțiune.**

Date Tehnice

▼ Date Solicitate

\* Putere Absorbită (Loc De Consum) (kW)

Inserează locurile de consum apăsând butonul „Adaugă un loc de consum”. Pentru vizualizarea sau modificarea datelor, apasă butonul „Detalii”.

Detalii	Descriere locuri de consum	Număr	Putere absorbită pe loc de consum (kW)	Tensiune nominală (V)
0 înregistrări	Pagina (1-1)	◀◀ ▶▶		

Adaugă un loc de consum

Puterea absorbită totală pe ansamblu/bloc (kW)

< Înapoi Salvați



### LOCURI DE CONSUM

* Descriere locuri de consum	* Număr
<input type="text"/>	<input type="text"/>
* Putere absorbită pe loc de consum (kW)	* Tensiune nominală (V)
<input type="text"/>	<input type="text"/>



Cererea ta de racordare a fost înregistrată cu numărul:

Ai ajuns în pasul 2 (pasul 1 devine verde, iar pasul 2 devine galben).

**Case number:**

ETAPĂ 1: În prima etapă, completezi cererea de racordare cu datele necesare și apoi o încarci pe portal, împreună cu documentele aferente. Aceste documente vor fi ulterior verificate de noi.

PASUL 1: Încarcă cererea de racordare împreună cu documentația aferentă menționată în cerere.

CERERE DE RACORDARE + DOCUMENTE LEGALE\*

ALTE DOCUMENTE

AVIZ DE AMPLASAMENT

\*Document obligatoriu  
Poți încărca doar fișiere PDF, IMG, JPG, PNG, DOC, DOCX. Pune toate documentele într-un singur fișier

[Descarca Cerere de racordare și Chestionar](#)

- Câmpul „Alte Documente” – apasă pe butonul „Încarcă fișier” și detaliază ce documente atașezi. Aici poți atașa orice document care consideri că ar putea să ne ajute în procesul de racordare, în afara documentelor

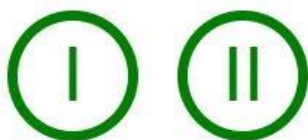
legale pe care le-ai atașat deja în câmpul „Cerere de racordare + Documente legale”. Documentele pe care trebuie să le atașezi în câmpul „**Cerere de racordare + Documente legale**” le regăsești menționate în Cererea de racordare.

După atașarea documentelor obligatorii, apasă pe butonul „**Finalizează**”, iar cererea ta de racordare va fi recepționată de către un operator Back Office.

Case number:

**ETAPA 1:** În prima etapă, completezi cererea de racordare cu datele necesare și apoi o încarci pe portal, împreună cu documentele aferente. Aceste documente vor fi ulterior verificate de noi.

**PASUL 2:** Am primit documentele tale și urmează să le analizăm. Mulțumim!



Odată finalizat pasul 2, acesta devine verde.

### 5. Vizualizarea cererilor

Pentru a vizualiza cererile înregistrate la E-Distribuție, din prima pagină a contului tău apasă pe pictograma „**Racordare la rețea**”, apoi selectează pictograma „**Gestionează cerere**”.





Aici vei regăsi toate cererile înregistrate de tine (pe același C.N.P. / C.U.I.) atât pe [www.e-distributie.com](http://www.e-distributie.com), cât și pe cele înregistrate la sediul centrului de relații cu clienții sau prin intermediul furnizorului tău de energie electrică.

Cererile înregistrate în centrele de relații cu clienții sau prin intermediul furnizorului tău de energie electrică vor putea fi doar vizualizate de către tine, nu le vei putea accesa spre a fi continuate pe portal. Vizualizează în ce stadiu sunt cererile tale selectând pictograma „**Urmărire cerere**”.



**ATENȚIE:** Cererile pentru Organizare de Șantier (OS), aferente unui dezvoltator, se înregistrează pe tiparul de Cerere de Racordare Consumator alegând tipul de cerere Racordare Temporară (deoarece se emite Aviz Tehnic de Racordare), iar Autorizația de Construire imobil este document obligatoriu.